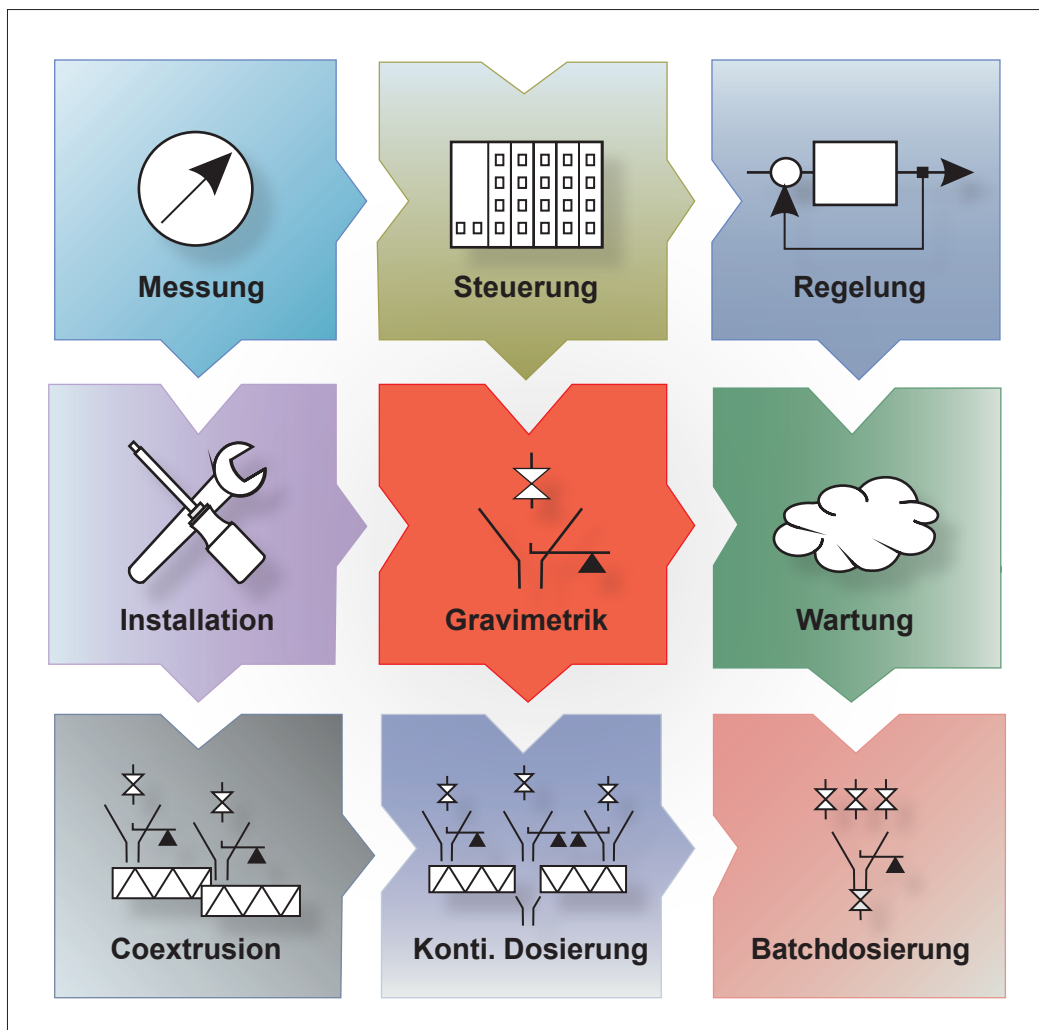


Automatisierung für die Extrusion



Trichterwaagen

- ☑ Messung des Durchsatzes (Gewichtsverlust-Messung) für frei-fließendes Material
- ☑ Bereich: 0,1 ... 2000 kg/h
- ☑ Trichtervolumen: 2 ... 100 l



Kontinuierliche gravimetrische Dosierung

- ☑ 1 ... 8 Schneckendosierer Gesamtdurchsatz über Leitwert
- ☑ 1 ... 8 Schneckendosierer Mischung im freien Fall Extruderdurchsatz-Regelung
- ☑ 1 ... 8 Schneckendosierer freifließende Hauptkomponente Extruderdurchsatz-Regelung



Materialförderung

- ☑ Saugförderung
- ☑ Steuerung



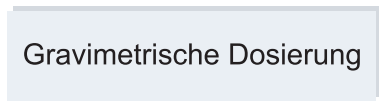
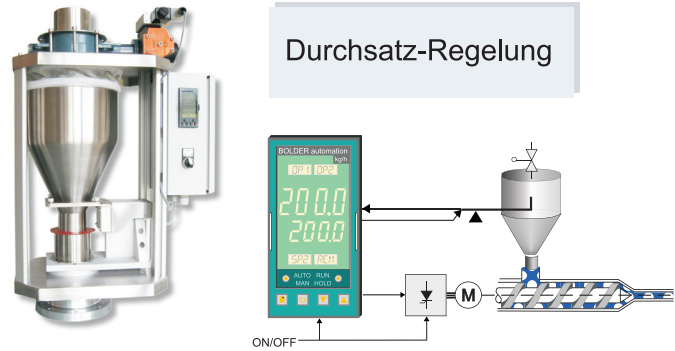
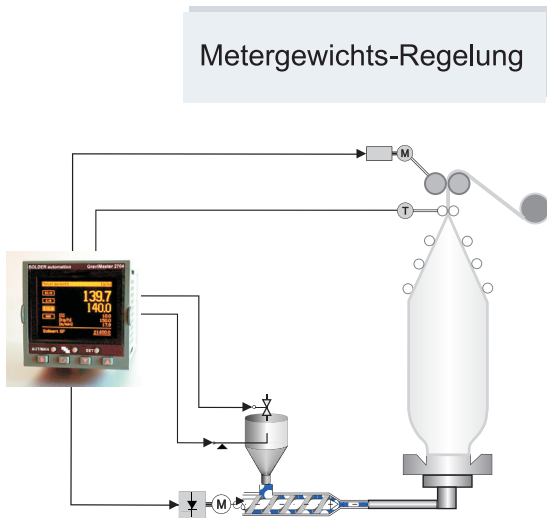
Vibrationsförderer mit Differenzial-Dosierung

Anwendungsbereiche

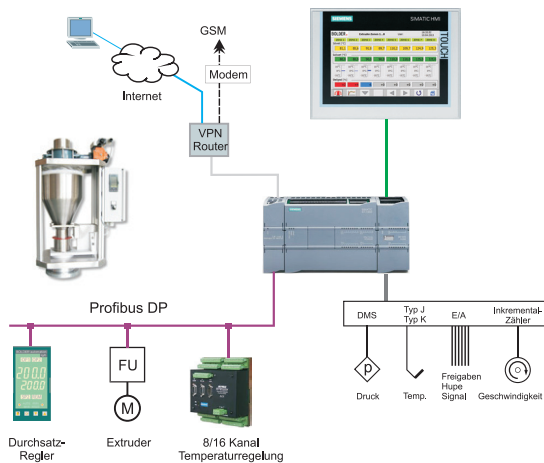
- ☑ scherempfindliches Material
- ☑ Glasfaser
- ☑ Pulver



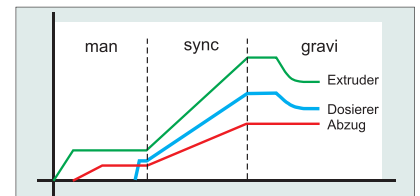
Einzelkomponenten



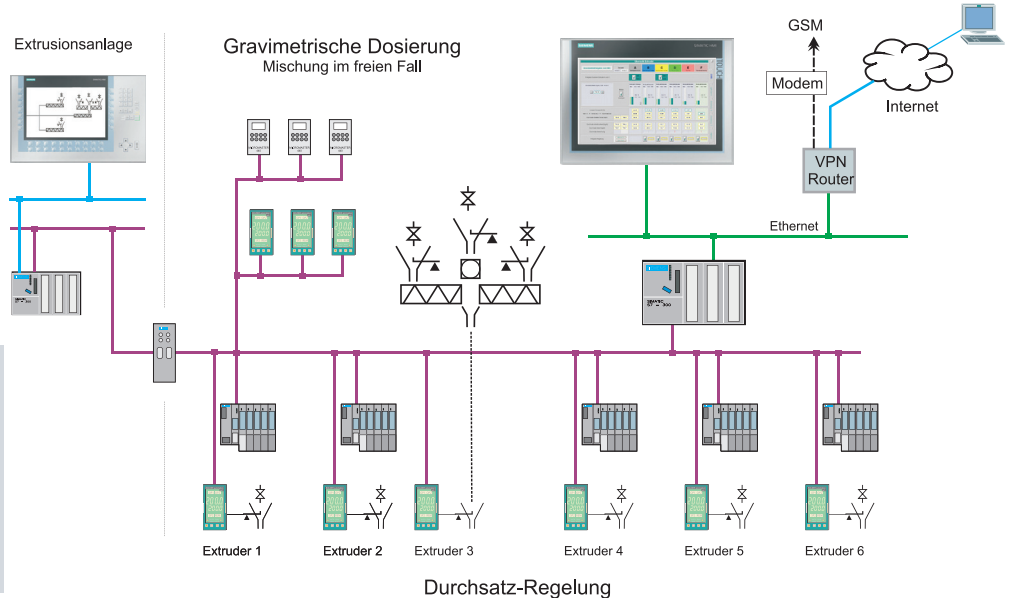
Kompakt-Systeme



- ☑ Durchsatz / Metergewicht / Dicke
- ☑ Temperaturregelung
- ☑ Synchroner Anfahrbetrieb
- ☑ Überwachung von Prozesswerten
- ⇒ Verbesserung der Qualität
- ⇒ Materialeinsparung



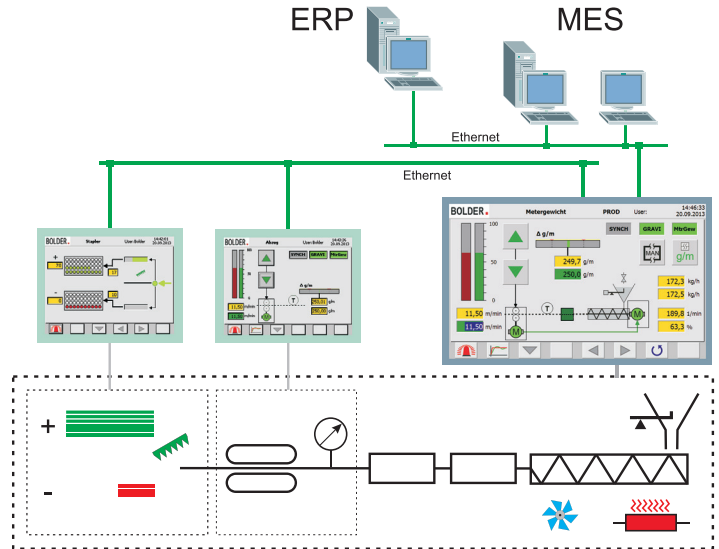
Anlagentechnik



- ☑ Regelung Co-Extrusion
Schichtdicken-Anteile
- ☑ Grav. Gemisch-Dosierung
- ☑ Materialförderung
- ☑ Prozessüberwachung

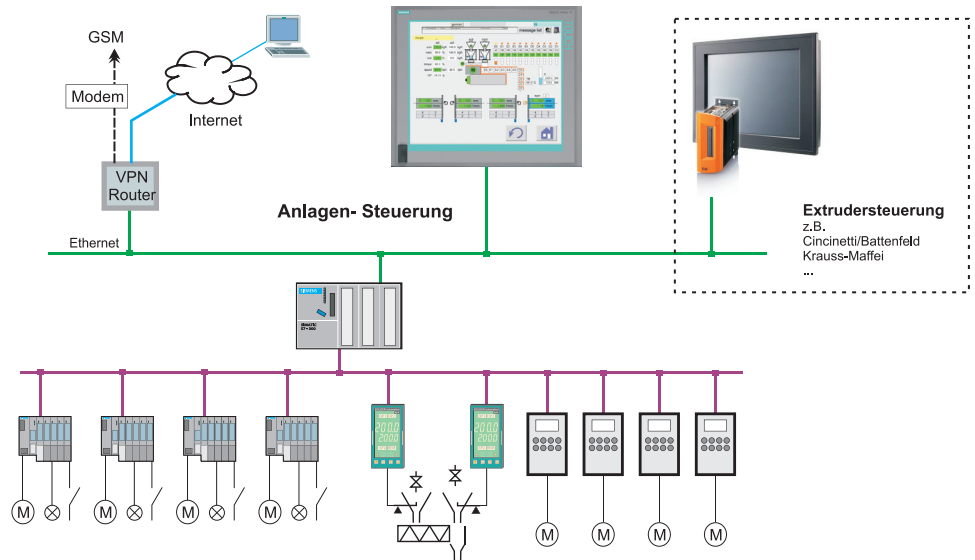
Produktion

- Anforderungen:
- nach Plan produzieren
 - Termine halten
 - Qualität sichern
 - Ausschuss vermeiden
- ⇒ Information bereitstellen, darstellen, auswerten
SPS, MES, ERP
- ⇒ Prozess kontinuierlich verbessern



Systemintegration

- Kopplung von
 - Steuerungen
 - Antrieben
 - Messgeräten
- Vernetzung
- Visualisierung



Kommunikation

- Leittechnik
- Diagnose
- Fernwartung

